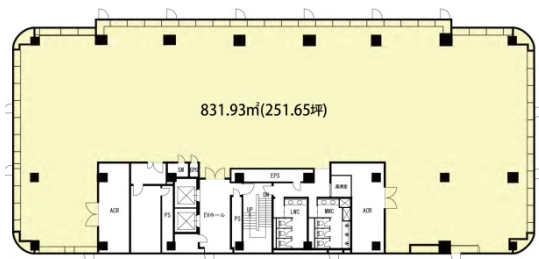


ラムザタワー 5階98.38坪

埼玉県さいたま市南区沼影1-10-1



物件MAP



賃貸条件	
月額賃料	1,869,220円（税別）
坪数	98.38坪
坪単価	19,000円（税別）
共益費	賃料に含む
礼金	無し
敷金（保証金）	12ヶ月
階数	5階（分割案①）
入居可能日	相談

ビル情報	
所在地	埼玉県さいたま市南区沼影1-10-1
最寄り駅	JR埼京線 武蔵浦和駅 徒歩1分 JR武蔵野線 武蔵浦和駅 徒歩1分
エリア	その他埼玉
竣工	1998年3月
耐震	新耐震基準
階数	地上27階
用途	事務所
構造	SRC造

設備情報	
エレベーター	4基
空調	個別空調
OAフロア	OAフロア
基準階天井高	2,600mm
光ファイバー	有り
トイレ	男女別・室外
セキュリティ	有り
駐車場	有り



事務所移転の簡単検索サイト

ラムザタワー 5階98.38坪 埼玉県さいたま市南区沼影1-10-1

その他埼玉（ビルID：0000361）の賃貸オフィス

貸事務所・レンタルオフィス・オフィス移転ならQuickService

物件詳細はこちらから



0120-55-2620

【受付時間】平日9:30~18:30

