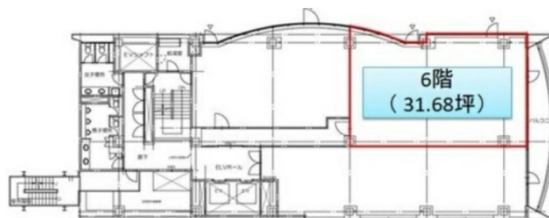


アソルティ大宮ル・ノード 6階31.68坪

埼玉県さいたま市大宮区土手町1-38-1



物件MAP



賃貸条件	
月額賃料	相談
坪数	31.68坪
坪単価	相談
共益費	賃料に含む
礼金	無し
敷金（保証金）	12ヶ月
階数	6階
入居可能日	即日

ビル情報	
所在地	埼玉県さいたま市大宮区土手町1-38-1
最寄り駅	東武野田線 北大宮駅 徒歩5分 JR埼京線 大宮駅 徒歩14分
エリア	その他埼玉
竣工	1992年10月
耐震	新耐震基準
階数	地上10階
用途	事務所
構造	SRC造

設備情報	
エレベーター	2基
空調	個別空調
OAフロア	OAフロア
基準階天井高	2,530mm
光ファイバー	有り
トイレ	男女別・室外
セキュリティ	有り
駐車場	無し