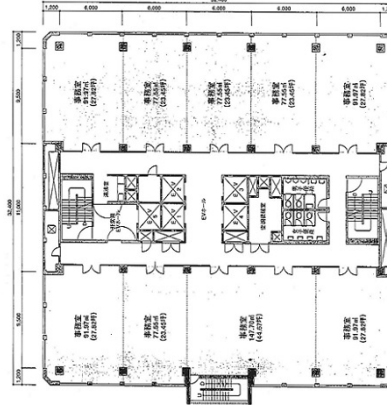


JA共済埼玉ビル 6階43.94坪

埼玉県さいたま市大宮区土手町1-2



物件MAP



賃貸条件	
坪数	43.94坪
階数	6階
入居可能日	
ビル情報	
所在地	埼玉県さいたま市大宮区土手町1-2
最寄り駅	東武野田線 北大宮駅 徒歩4分 JR京浜東北線 大宮駅 徒歩12分 JR東北本線(宇都宮線) 大宮駅 徒歩12分 JR高崎線 大宮駅 徒歩12分
エリア	その他埼玉
竣工	1974年6月
耐震	新耐震基準相当
階数	地上14階 地下2階
用途	事務所
構造	S造、一部RC造
設備情報	
エレベーター	5基
空調	個別空調
OAフロア	OAフロア
基準階天井高	
光ファイバー	有り
トイレ	男女別・室外
セキュリティ	有り
駐車場	有り




事務所移転の簡単検索サイト

JA共済埼玉ビル 6階43.94坪 埼玉県さいたま市大宮区土手町1-2

その他埼玉 (ビルID: 0000330) の賃貸オフィス

貸事務所・レンタルオフィス・オフィス移転ならQuickService

物件詳細はこちらから

 0120-55-2620

【受付時間】平日9:30~18:30

