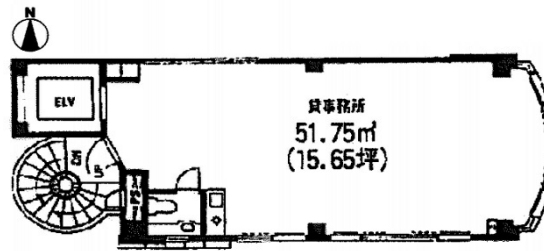


# AXIS-COA 4階15.65坪

埼玉県さいたま市大宮区仲町2-85



## 物件MAP



賃貸条件	
月額賃料	203,450円 (税別)
坪数	15.65坪
坪単価	13,000円 (税別)
共益費	39,125円
礼金	1ヶ月
敷金 (保証金)	10ヶ月
階数	4階
入居可能日	相談

ビル情報	
所在地	埼玉県さいたま市大宮区仲町2-85
最寄り駅	JR東北本線(宇都宮線) 大宮駅 徒歩6分 JR高崎線 大宮駅 徒歩6分 JR京浜東北線 大宮駅 徒歩6分 JR川越線 大宮駅 徒歩6分
エリア	大宮駅周辺エリア
竣工	1997年3月
耐震	新耐震基準
階数	地上5階
用途	事務所/店舗
構造	S造

設備情報	
エレベーター	1基
空調	個別空調
OAフロア	その他
基準階天井高	
光ファイバー	調査中
トイレ	男女共用・室内
セキュリティ	有り
駐車場	無し