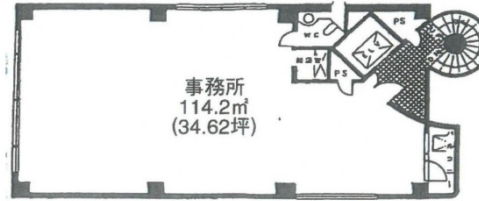


ソシオ大宮 5階34.62坪

埼玉県さいたま市大宮区仲町2-71



物件MAP



賃貸条件	
月額賃料	380,820円 (税別)
坪数	34.62坪
坪単価	11,000円 (税別)
共益費	69,240円
礼金	1ヶ月
敷金 (保証金)	8ヶ月
階数	5階
入居可能日	即日

ビル情報	
所在地	埼玉県さいたま市大宮区仲町2-71
最寄り駅	JR京浜東北線 大宮駅 徒歩6分
エリア	大宮駅周辺エリア
竣工	1993年12月
耐震	新耐震基準
階数	地上6階
用途	事務所/店舗
構造	RC造

設備情報	
エレベーター	1基
空調	個別空調
OAフロア	タイルカーペット
基準階天井高	
光ファイバー	有り
トイレ	男女共用・室内
セキュリティ	有り
駐車場	無し



事務所移転の簡単検索サイト

Quick Service

クイックサービス

ソシオ大宮 5階34.62坪 埼玉県さいたま市大宮区仲町2-71

大宮駅周辺エリア (ビルID: 0000320) の賃貸オフィス

貸事務所・レンタルオフィス・オフィス移転ならQuickService

物件詳細はこちらから

0120-55-2620

【受付時間】平日9:30~18:30

