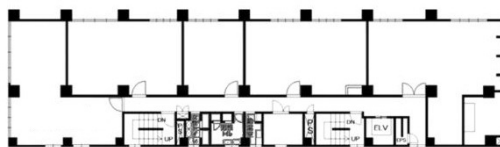


松亀プレジデントビル 3階3.95坪

埼玉県さいたま市大宮区仲町2-25



物件MAP



| 賃貸条件 | |
|-------|----------|
| 坪数 | 3.95坪 |
| 階数 | 3階 (305) |
| 入居可能日 | |

| ビル情報 | |
|------|---|
| 所在地 | 埼玉県さいたま市大宮区仲町2-25 |
| 最寄り駅 | JR東北本線(宇都宮線) 大宮駅 徒歩5分 JR高崎線 大宮駅 徒歩5分 JR京浜東北線 大宮駅 徒歩5分 JR川越線 大宮駅 徒歩5分 |
| エリア | 大宮駅周辺エリア |
| 竣工 | 1981年7月 |
| 耐震 | 旧耐震基準 |
| 階数 | 地上5階 |
| 用途 | 事務所 |
| 構造 | RC造 |

| 設備情報 | |
|--------|---------|
| エレベーター | 1基 |
| 空調 | 個別空調 |
| OAフロア | |
| 基準階天井高 | 2,400mm |
| 光ファイバー | 有り |
| トイレ | 男女別・室外 |
| セキュリティ | 有り |
| 駐車場 | 有り |



事務所移転の簡単検索サイト

Quick Service

クイックサービス

松亀プレジデントビル 3階3.95坪 埼玉県さいたま市大宮区仲町2-25

大宮駅周辺エリア (ビルID: 0000317) の賃貸オフィス

貸事務所・レンタルオフィス・オフィス移転なら**QuickService**

物件詳細はこちらから



0120-55-2620

【受付時間】平日9:30~18:30

