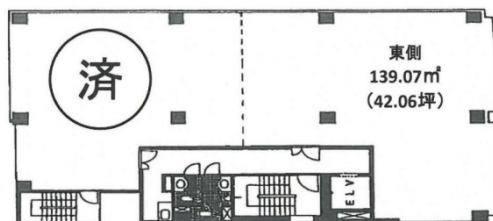


金杉仲町ビル 3階42.06坪

埼玉県さいたま市大宮区仲町2-24-2



物件MAP



賃貸条件	
坪数	42.06坪
階数	3階（東（申込有））
入居可能日	

ビル情報	
所在地	埼玉県さいたま市大宮区仲町2-24-2
最寄り駅	JR東北本線(宇都宮線) 大宮駅 徒歩4分 JR高崎線 大宮駅 徒歩4分 JR京浜東北線 大宮駅 徒歩4分 JR川越線 大宮駅 徒歩4分
エリア	大宮駅周辺エリア
竣工	1991年4月
耐震	新耐震基準
階数	地上5階
用途	事務所
構造	RC造

設備情報	
エレベーター	1基
空調	個別空調
OAフロア	
基準階天井高	2,600mm
光ファイバー	無し
トイレ	男女別・室外
セキュリティ	無し
駐車場	無し



事務所移転の簡単検索サイト

Quick Service

クイックサービス

金杉仲町ビル 3階42.06坪 埼玉県さいたま市大宮区仲町2-24-2

大宮駅周辺エリア（ビルID：0000316）の賃貸オフィス

貸事務所・レンタルオフィス・オフィス移転ならQuickService

物件詳細はこちらから



0120-55-2620

【受付時間】平日9:30~18:30

