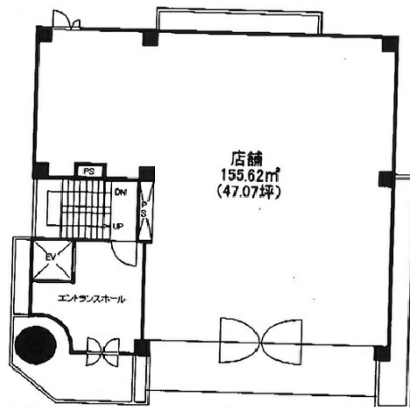


# 安藤恒産ビル 地下1階25.61坪

埼玉県さいたま市大宮区桜木町4-379-1



## 物件MAP



賃貸条件	
月額賃料	200,000円 (税別)
坪数	25.61坪
坪単価	7,809円 (税別)
共益費	15,000円
礼金	1ヶ月
敷金 (保証金)	8ヶ月
階数	B1階
入居可能日	即日

ビル情報	
所在地	埼玉県さいたま市大宮区桜木町4-379-1
最寄り駅	JR京浜東北線 大宮駅 徒歩10分 JR高崎線 大宮駅 徒歩10分 JR東北本線(宇都宮線) 大宮駅 徒歩10分 JR埼京線 大宮駅 徒歩10分
エリア	大宮駅周辺エリア
竣工	1990年7月
耐震	新耐震基準
階数	地上5階 地下1階
用途	事務所
構造	RC造

設備情報	
エレベーター	1基
空調	個別空調
OAフロア	OAフロア
基準階天井高	
光ファイバー	有り
トイレ	男女別・室外
セキュリティ	有り
駐車場	有り



事務所移転の簡単検索サイト

Quick Service

クイックサービス

安藤恒産ビル 地下1階25.61坪 埼玉県さいたま市大宮区桜木町4-379-1

大宮駅周辺エリア (ビルID: 0000271) の賃貸オフィス

貸事務所・レンタルオフィス・オフィス移転ならQuickService

物件詳細はこちらから



0120-55-2620

【受付時間】平日9:30~18:30

