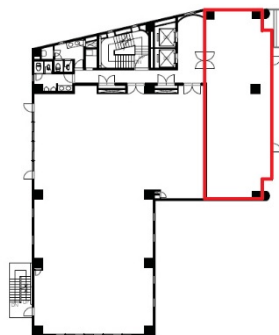


OSビル 2階33.37坪

埼玉県さいたま市大宮区桜木町4-247



物件MAP



賃貸条件	
坪数	33.37坪
階数	2階 (E)
入居可能日	

ビル情報	
所在地	埼玉県さいたま市大宮区桜木町4-247
最寄り駅	JR東北本線(宇都宮線) 大宮駅 徒歩5分 JR高崎線 大宮駅 徒歩5分 JR京浜東北線 大宮駅 徒歩5分 JR川越線 大宮駅 徒歩5分
エリア	大宮駅周辺エリア
竣工	1990年11月
耐震	新耐震基準
階数	地上8階
用途	事務所
構造	S造

設備情報	
エレベーター	2基
空調	個別空調
OAフロア	OAフロア
基準階天井高	2,750mm
光ファイバー	有り
トイレ	男女別・室外
セキュリティ	有り
駐車場	有り



事務所移転の簡単検索サイト

Quick Service

クイックサービス

OSビル 2階33.37坪 埼玉県さいたま市大宮区桜木町4-247

大宮駅周辺エリア (ビルID: 0000266) の賃貸オフィス

貸事務所・レンタルオフィス・オフィス移転なら**QuickService**

物件詳細はこちらから

 **0120-55-2620**

【受付時間】平日9:30~18:30

