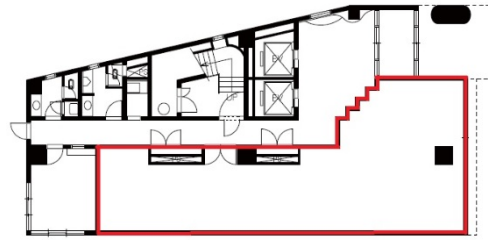


# OSビル 1階30.86坪

埼玉県さいたま市大宮区桜木町4-247



## 物件MAP



賃貸条件	
坪数	30.86坪
階数	1階
入居可能日	

ビル情報	
所在地	埼玉県さいたま市大宮区桜木町4-247
最寄り駅	JR東北本線(宇都宮線) 大宮駅 徒歩5分 JR高崎線 大宮駅 徒歩5分 JR京浜東北線 大宮駅 徒歩5分 JR川越線 大宮駅 徒歩5分
エリア	大宮駅周辺エリア
竣工	1990年11月
耐震	新耐震基準
階数	地上8階
用途	事務所
構造	S造

設備情報	
エレベーター	2基
空調	個別空調
OAフロア	OAフロア
基準階天井高	2,750mm
光ファイバー	有り
トイレ	男女別・室外
セキュリティ	有り
駐車場	有り