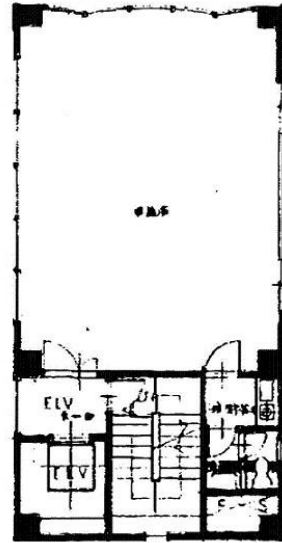


黒須ビル 4階17.39坪

埼玉県さいたま市大宮区桜木町2-8-5



物件MAP



賃貸条件	
月額賃料	229,462円 (税別)
坪数	17.39坪
坪単価	13,195円 (税別)
共益費	51,092円
礼金	1ヶ月
敷金 (保証金)	8ヶ月
階数	4階
入居可能日	即日

ビル情報	
所在地	埼玉県さいたま市大宮区桜木町2-8-5
最寄り駅	JR東北本線(宇都宮線) 大宮駅 徒歩3分 JR高崎線 大宮駅 徒歩3分 JR京浜東北線 大宮駅 徒歩3分 JR川越線 大宮駅 徒歩3分
エリア	大宮駅周辺エリア
竣工	1989年10月
耐震	新耐震基準
階数	地上5階
用途	事務所
構造	S造

設備情報	
エレベーター	1基
空調	個別空調
OAフロア	その他
基準階天井高	
光ファイバー	無し
トイレ	男女共用・室内
セキュリティ	有り
駐車場	無し