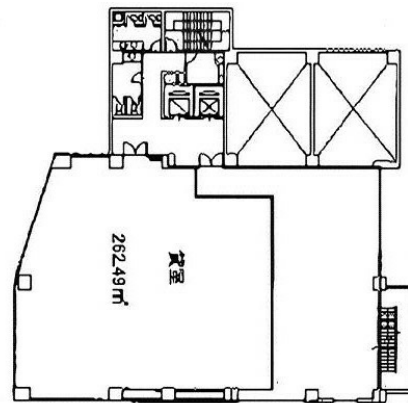


大宮西口大栄ビル 4階79.4坪

埼玉県さいたま市大宮区桜木町2-287



物件MAP



賃貸条件	
月額賃料	1,111,600円（税別）
坪数	79.4坪
坪単価	14,000円（税別）
共益費	317,600円
礼金	無し
敷金（保証金）	12ヶ月
階数	4階
入居可能日	2024年6月

ビル情報	
所在地	埼玉県さいたま市大宮区桜木町2-287
最寄り駅	JR東北本線(宇都宮線) 大宮駅 徒歩7分 JR高崎線 大宮駅 徒歩7分 JR京浜東北線 大宮駅 徒歩7分 JR川越線 大宮駅 徒歩7分
エリア	大宮駅周辺エリア
竣工	1992年6月
耐震	新耐震基準
階数	地上7階
用途	事務所
構造	SRC造

設備情報	
エレベーター	2基
空調	個別空調
OAフロア	
基準階天井高	2,650mm
光ファイバー	有り
トイレ	男女別・室外
セキュリティ	有り
駐車場	有り



事務所移転の簡単検索サイト

Quick Service

クイックサービス

大宮西口大栄ビル 4階79.4坪 埼玉県さいたま市大宮区桜木町2-287

大宮駅周辺エリア（ビルID：0000240）の賃貸オフィス

貸事務所・レンタルオフィス・オフィス移転なら**QuickService**

物件詳細はこちらから



0120-55-2620

【受付時間】平日9:30~18:30

