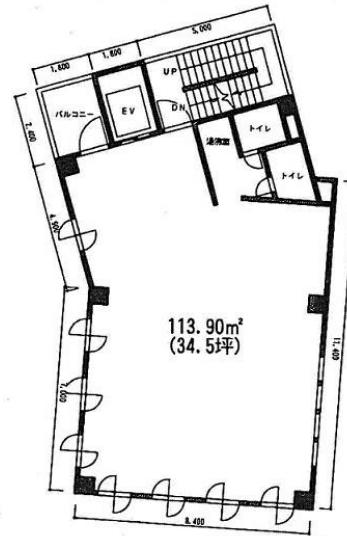


YSビル 3階34.45坪

埼玉県さいたま市大宮区桜木町2-194



物件MAP



賃貸条件	
月額賃料	483,000円 (税別)
坪数	34.45坪
坪単価	14,020円 (税別)
共益費	69,000円
礼金	1ヶ月
敷金 (保証金)	10ヶ月
階数	3階 (申込有)
入居可能日	相談

ビル情報	
所在地	埼玉県さいたま市大宮区桜木町2-194
最寄り駅	JR東北本線(宇都宮線) 大宮駅 徒歩3分 JR高崎線 大宮駅 徒歩3分 JR京浜東北線 大宮駅 徒歩3分 JR川越線 大宮駅 徒歩3分
エリア	大宮駅周辺エリア
竣工	1996年9月
耐震	新耐震基準
階数	地上6階
用途	事務所
構造	RC造

設備情報	
エレベーター	1基
空調	個別空調
OAフロア	OAフロア
基準階天井高	2,550mm
光ファイバー	有り
トイレ	男女別・室内
セキュリティ	有り
駐車場	無し



事務所移転の簡単検索サイト

YSビル 3階34.45坪 埼玉県さいたま市大宮区桜木町2-194

大宮駅周辺エリア (ビルID: 0000230) の賃貸オフィス

クイックサービス

貸事務所・レンタルオフィス・オフィス移転なら**QuickService**

物件詳細はこちらから

 **0120-55-2620**

【受付時間】平日9:30~18:30

