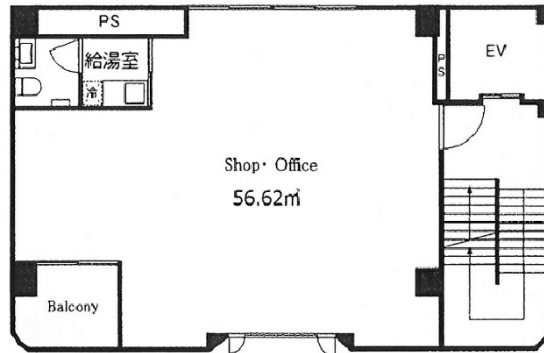


TS-114BLDG. 5階17.02坪

埼玉県さいたま市大宮区桜木町1-1-4



物件MAP



賃貸条件	
月額賃料	相談
坪数	17.02坪
坪単価	相談
共益費	賃料に含む
礼金	無し
敷金（保証金）	相談
階数	5階
入居可能日	2024年6月

ビル情報	
所在地	埼玉県さいたま市大宮区桜木町1-1-4
最寄り駅	JR東北本線(宇都宮線) 大宮駅 徒歩1分 JR高崎線 大宮駅 徒歩1分 JR京浜東北線 大宮駅 徒歩1分 JR川越線 大宮駅 徒歩1分
エリア	大宮駅周辺エリア
竣工	1989年5月
耐震	新耐震基準
階数	地上7階
用途	事務所/店舗
構造	S造

設備情報	
エレベーター	1基
空調	個別空調
OAフロア	その他
基準階天井高	2,500mm
光ファイバー	無し
トイレ	男女共用・室内
セキュリティ	無し
駐車場	無し



事務所移転の簡単検索サイト

Quick Service

クイックサービス

TS-114BLDG. 5階17.02坪 埼玉県さいたま市大宮区桜木町1-1-4

大宮駅周辺エリア（ビルID：0000213）の賃貸オフィス

貸事務所・レンタルオフィス・オフィス移転なら**QuickService**

物件詳細はこちらから

 **0120-55-2620**

【受付時間】平日9:30~18:30

