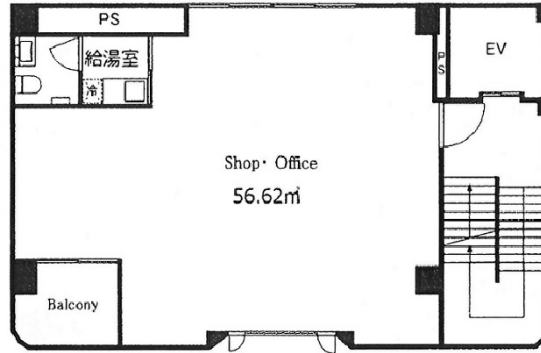


TS-114BLDG. 7階17.02坪

埼玉県さいたま市大宮区桜木町1-1-4



物件MAP



賃貸条件	
坪数	17.02坪
階数	7階
入居可能日	
ビル情報	
所在地	埼玉県さいたま市大宮区桜木町1-1-4
最寄り駅	JR東北本線(宇都宮線) 大宮駅 徒歩1分 JR高崎線 大宮駅 徒歩1分 JR京浜東北線 大宮駅 徒歩1分 JR川越線 大宮駅 徒歩1分
エリア	大宮駅周辺エリア
竣工	1989年5月
耐震	新耐震基準
階数	地上7階
用途	事務所
構造	S造
設備情報	
エレベーター	1基
空調	個別空調
OAフロア	その他
基準階天井高	2,500mm
光ファイバー	無し
トイレ	男女共用・室内
セキュリティ	無し
駐車場	無し