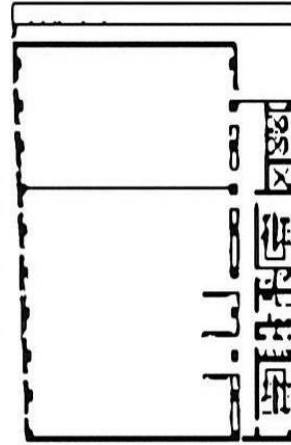


東通ビル 8階91.2坪

埼玉県さいたま市大宮区桜木町1-11-7



物件MAP



| 賃貸条件 | |
|---------|-------|
| 月額賃料 | 相談 |
| 坪数 | 91.2坪 |
| 坪単価 | 相談 |
| 共益費 | 相談 |
| 礼金 | 無し |
| 敷金（保証金） | 6ヶ月 |
| 階数 | 8階 |
| 入居可能日 | 即日 |

| ビル情報 | |
|------|-------------------------------------------------------------------------------|
| 所在地 | 埼玉県さいたま市大宮区桜木町1-11-7 |
| 最寄り駅 | JR東北本線(宇都宮線) 大宮駅 徒歩7分 JR高崎線 大宮駅 徒歩7分 JR京浜東北線 大宮駅 徒歩7分 JR川越線 大宮駅 徒歩7分 |
| エリア | 大宮駅周辺エリア |
| 竣工 | 1989年1月 |
| 耐震 | 新耐震基準 |
| 階数 | 地上8階 |
| 用途 | 事務所 |
| 構造 | SRC造 |

| 設備情報 | |
|--------|---------|
| エレベーター | 2基 |
| 空調 | 個別空調 |
| OAフロア | OAフロア |
| 基準階天井高 | 2,630mm |
| 光ファイバー | 無し |
| トイレ | 男女別・室外 |
| セキュリティ | 有り |
| 駐車場 | 有り |