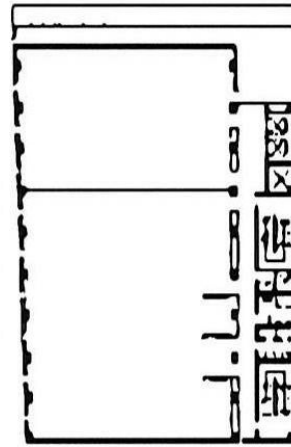


# 東通ビル 8階91.2坪

埼玉県さいたま市大宮区桜木町1-11-7



## 物件MAP



賃貸条件	
月額賃料	相談
坪数	91.2坪
坪単価	相談
共益費	相談
礼金	無し
敷金（保証金）	6ヶ月
階数	8階
入居可能日	即日

ビル情報	
所在地	埼玉県さいたま市大宮区桜木町1-11-7
最寄り駅	JR東北本線(宇都宮線) 大宮駅 徒歩7分 JR高崎線 大宮駅 徒歩7分 JR京浜東北線 大宮駅 徒歩7分 JR川越線 大宮駅 徒歩7分
エリア	大宮駅周辺エリア
竣工	1989年1月
耐震	新耐震基準
階数	地上8階
用途	事務所
構造	SRC造

設備情報	
エレベーター	2基
空調	個別空調
OAフロア	OAフロア
基準階天井高	2,630mm
光ファイバー	無し
トイレ	男女別・室外
セキュリティ	有り
駐車場	有り



事務所移転の簡単検索サイト

**Quick Service**

クイックサービス

**東通ビル 8階91.2坪** 埼玉県さいたま市大宮区桜木町1-11-7

大宮駅周辺エリア（ビルID：0000205）の賃貸オフィス

貸事務所・レンタルオフィス・オフィス移転なら**QuickService**

物件詳細はこちらから

 **0120-55-2620**

【受付時間】平日9:30~18:30

