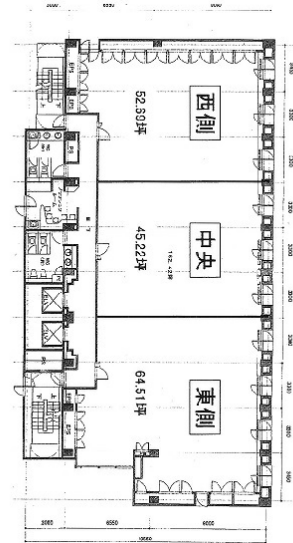


GINZA YAMATO 3 5階64.51坪

埼玉県さいたま市大宮区桜木町1-10-2



物件MAP



賃貸条件	
坪数	64.51坪
階数	5階 (東)
入居可能日	
ビル情報	
所在地	埼玉県さいたま市大宮区桜木町1-10-2
最寄り駅	JR東北本線(宇都宮線) 大宮駅 徒歩5分 JR高崎線 大宮駅 徒歩5分 JR京浜東北線 大宮駅 徒歩5分 JR川越線 大宮駅 徒歩5分
エリア	大宮駅周辺エリア
竣工	1989年12月
耐震	新耐震基準
階数	地上8階 地下2階
用途	事務所
構造	S造
設備情報	
エレベーター	2基
空調	個別空調
OAフロア	OAフロア
基準階天井高	
光ファイバー	有り
トイレ	男女別・室外
セキュリティ	有り
駐車場	有り