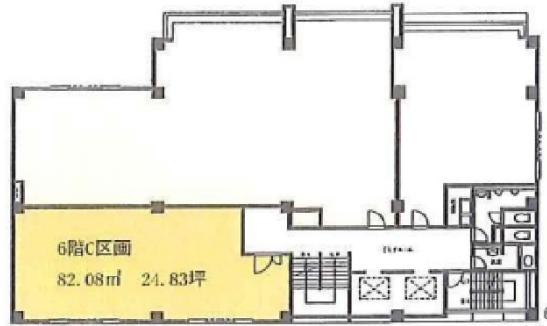


# PRSビル 6階24.83坪

埼玉県さいたま市大宮区高鼻町1-40-1



## 物件MAP



賃貸条件	
坪数	24.83坪
階数	6階 (C)
入居可能日	
ビル情報	
所在地	埼玉県さいたま市大宮区高鼻町1-40-1
最寄り駅	JR東北本線(宇都宮線) 大宮駅 徒歩8分 JR高崎線 大宮駅 徒歩8分 JR浜東北線 大宮駅 徒歩8分 JR川越線 大宮駅 徒歩8分
エリア	大宮駅周辺エリア
竣工	1980年3月
耐震	耐震補強済
階数	地上7階
用途	事務所
構造	SRC造
設備情報	
エレベーター	2基
空調	個別空調
OAフロア	
基準階天井高	2,500mm
光ファイバー	無し
トイレ	男女別・室外
セキュリティ	無し
駐車場	有り