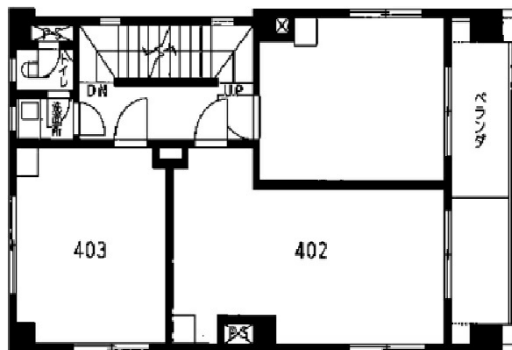


宝栄大宮第5ビル 4階8.1坪

埼玉県さいたま市大宮区宮町5-28



4階

物件MAP



賃貸条件	
月額賃料	68,850円（税別）
坪数	8.1坪
坪単価	8,500円（税別）
共益費	11,340円
礼金	無し
敷金（保証金）	4ヶ月
階数	4階（402）
入居可能日	即日

ビル情報	
所在地	埼玉県さいたま市大宮区宮町5-28
最寄り駅	JR京浜東北線 大宮駅 徒歩5分
エリア	大宮駅周辺エリア
竣工	要確認
耐震	旧耐震基準
階数	地上5階
用途	事務所
構造	RC造

設備情報	
エレベーター	
空調	個別空調
OAフロア	
基準階天井高	
光ファイバー	無し
トイレ	男女共用・室外
セキュリティ	無し
駐車場	無し