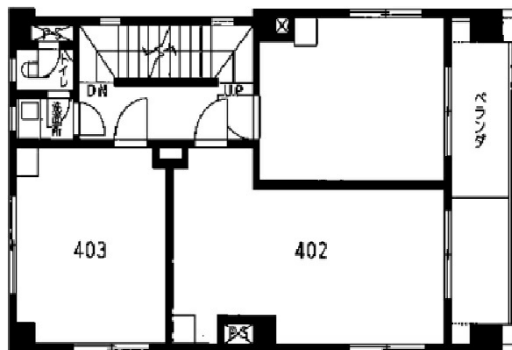


宝栄大宮第5ビル 4階8.1坪

埼玉県さいたま市大宮区宮町5-28



4階

物件MAP



賃貸条件	
月額賃料	68,850円（税別）
坪数	8.1坪
坪単価	8,500円（税別）
共益費	11,340円
礼金	無し
敷金（保証金）	4ヶ月
階数	4階（402）
入居可能日	即日

ビル情報	
所在地	埼玉県さいたま市大宮区宮町5-28
最寄り駅	JR京浜東北線 大宮駅 徒歩5分
エリア	大宮駅周辺エリア
竣工	要確認
耐震	旧耐震基準
階数	地上5階
用途	事務所
構造	RC造

設備情報	
エレベーター	
空調	個別空調
OAフロア	
基準階天井高	
光ファイバー	無し
トイレ	男女共用・室外
セキュリティ	無し
駐車場	無し



宝栄大宮第5ビル 4階8.1坪 埼玉県さいたま市大宮区宮町5-28

大宮駅周辺エリア（ビルID：0000187）の賃貸オフィス

貸事務所・レンタルオフィス・オフィス移転ならQuickService

物件詳細はこちらから

 0120-55-2620

【受付時間】平日9:30~18:30

