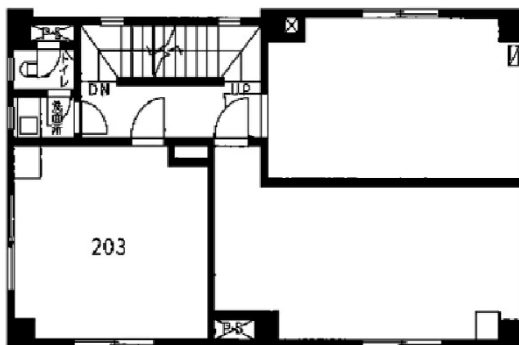


宝栄大宮第5ビル 2階6.7坪

埼玉県さいたま市大宮区宮町5-28



2階

物件MAP



賃貸条件	
月額賃料	56,950円 (税別)
坪数	6.7坪
坪単価	8,500円 (税別)
共益費	9,380円
礼金	無し
敷金 (保証金)	4ヶ月
階数	2階 (203)
入居可能日	即日

ビル情報	
所在地	埼玉県さいたま市大宮区宮町5-28
最寄り駅	JR京浜東北線 大宮駅 徒歩5分
エリア	大宮駅周辺エリア
竣工	要確認
耐震	旧耐震基準
階数	地上5階
用途	事務所
構造	RC造

設備情報	
エレベーター	
空調	個別空調
OAフロア	
基準階天井高	
光ファイバー	無し
トイレ	男女共用・室外
セキュリティ	無し
駐車場	無し