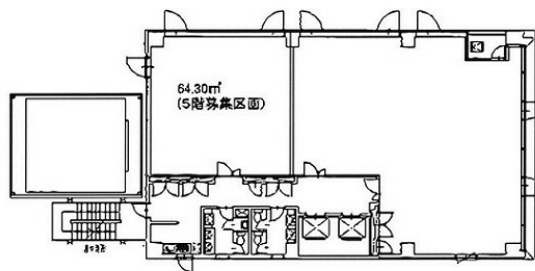


# 大栄ツインビルS館 7階26.87坪

埼玉県さいたま市大宮区宮町2-123



## 物件MAP



賃貸条件	
月額賃料	相談
坪数	26.87坪
坪単価	相談
共益費	102,160円
礼金	無し
敷金（保証金）	12ヶ月
階数	7階（先行有）
入居可能日	即日

ビル情報	
所在地	埼玉県さいたま市大宮区宮町2-123
最寄り駅	JR東北本線(宇都宮線) 大宮駅 徒歩7分 JR高崎線 大宮駅 徒歩7分 JR京浜東北線 大宮駅 徒歩7分 JR川越線 大宮駅 徒歩7分
エリア	大宮駅周辺エリア
竣工	1999年3月
耐震	新耐震基準
階数	地上7階
用途	事務所/店舗
構造	S造

設備情報	
エレベーター	2基
空調	個別空調
OAフロア	OAフロア
基準階天井高	2,600mm
光ファイバー	無し
トイレ	男女別・室外
セキュリティ	無し
駐車場	有り



大栄ツインビルS館 7階26.87坪 埼玉県さいたま市大宮区宮町2-123

大宮駅周辺エリア（ビルID：0000182）の賃貸オフィス

貸事務所・レンタルオフィス・オフィス移転ならQuickService

物件詳細はこちらから

0120-55-2620

【受付時間】平日9:30~18:30

