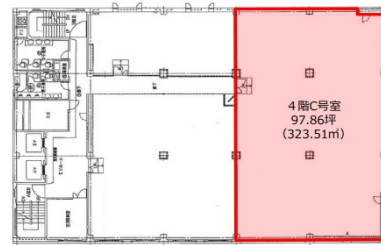


大宮宮町センタービル 4階97.86坪

埼玉県さいたま市大宮区宮町3-13-2



物件MAP



賃貸条件	
月額賃料	978,600円 (税別)
坪数	97.86坪
坪単価	10,000円 (税別)
共益費	391,440円
礼金	1ヶ月
敷金 (保証金)	12ヶ月
階数	4階
入居可能日	即日

ビル情報	
所在地	埼玉県さいたま市大宮区宮町3-13-2
最寄り駅	JR東北本線(宇都宮線) 大宮駅 徒歩8分 JR高崎線 大宮駅 徒歩8分 JR京浜東北線 大宮駅 徒歩8分 JR川越線 大宮駅 徒歩8分
エリア	大宮駅周辺エリア
竣工	1969年1月
耐震	耐震補強済
階数	地上6階 地下3階
用途	事務所
構造	RC造

設備情報	
エレベーター	2基
空調	セントラル空調
OAフロア	OAフロア
基準階天井高	2,500mm
光ファイバー	有り
トイレ	男女別・室外
セキュリティ	有り
駐車場	有り