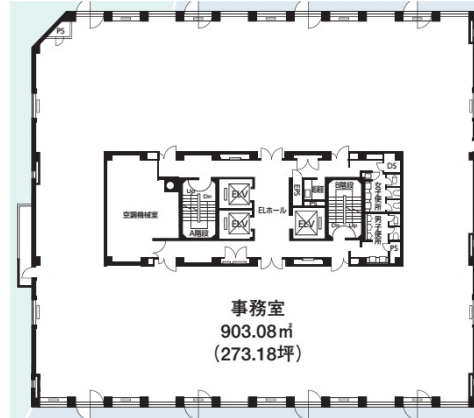


いちご大宮ビル 4階23.88坪

埼玉県さいたま市大宮区宮町2-81



物件MAP



賃貸条件	
月額賃料	相談
坪数	23.88坪
坪単価	相談
共益費	賃料に含む
礼金	無し
敷金（保証金）	12ヶ月
階数	4階
入居可能日	2024年6月

ビル情報	
所在地	埼玉県さいたま市大宮区宮町2-81
最寄り駅	JR東北本線(宇都宮線) 大宮駅 徒歩8分 JR高崎線 大宮駅 徒歩8分 JR京浜東北線 大宮駅 徒歩8分 JR川越線 大宮駅 徒歩8分
エリア	大宮駅周辺エリア
竣工	1986年11月
耐震	新耐震基準
階数	地上7階 地下1階
用途	事務所
構造	RC造

設備情報	
エレベーター	3基
空調	
OAフロア	OAフロア
基準階天井高	2,500mm
光ファイバー	有り
トイレ	男女別・室外
セキュリティ	有り
駐車場	有り



事務所移転の簡単検索サイト

Quick Service

クイックサービス

いちご大宮ビル 4階23.88坪 埼玉県さいたま市大宮区宮町2-81

大宮駅周辺エリア（ビルID：0000176）の賃貸オフィス

貸事務所・レンタルオフィス・オフィス移転ならQuickService

物件詳細はこちらから

0120-55-2620

【受付時間】平日9:30~18:30

