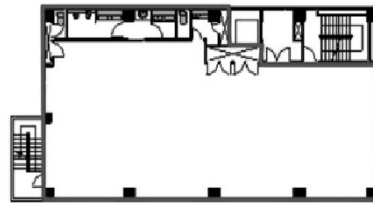


# イーストゲート大宮ビルB館 4階73.6坪

埼玉県さいたま市大宮区宮町2-25



## 物件MAP



賃貸条件	
月額賃料	相談
坪数	73.6坪
坪単価	相談
共益費	294,400円
礼金	無し
敷金（保証金）	12ヶ月
階数	4階
入居可能日	2024年5月

ビル情報	
所在地	埼玉県さいたま市大宮区宮町2-25
最寄り駅	JR京浜東北線 大宮駅 徒歩4分 JR東北本線(宇都宮線) 大宮駅 徒歩4分 JR高崎線 大宮駅 徒歩4分 東武野田線 大宮駅 徒歩4分
エリア	大宮駅周辺エリア
竣工	1990年8月
耐震	新耐震基準
階数	地上7階
用途	事務所
構造	SRC造

設備情報	
エレベーター	1基
空調	個別空調
OAフロア	OAフロア
基準階天井高	2,550mm
光ファイバー	有り
トイレ	男女別・室外
セキュリティ	有り
駐車場	有り



事務所移転の簡単検索サイト

**Quick Service**

クイックサービス

イーストゲート大宮ビルB館 4階73.6坪 埼玉県さいたま市大宮区宮町2-25

大宮駅周辺エリア（ビルID：0000167）の賃貸オフィス

貸事務所・レンタルオフィス・オフィス移転なら**QuickService**

物件詳細はこちらから



**0120-55-2620**

【受付時間】平日9:30~18:30

