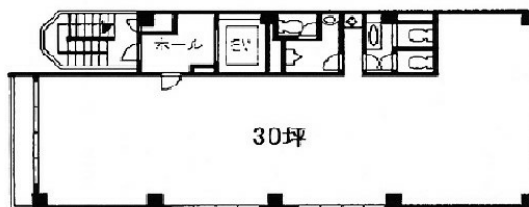


# 大宮あづまビル 7階30坪

埼玉県さいたま市大宮区宮町1-67



## 物件MAP



賃貸条件	
月額賃料	540,000円 (税別)
坪数	30坪
坪単価	18,000円 (税別)
共益費	105,000円
礼金	1ヶ月
敷金 (保証金)	10ヶ月
階数	7階
入居可能日	相談

ビル情報	
所在地	埼玉県さいたま市大宮区宮町1-67
最寄り駅	JR京浜東北線 大宮駅 徒歩2分
エリア	大宮駅周辺エリア
竣工	1993年4月
耐震	新耐震基準
階数	地上9階
用途	事務所/店舗
構造	S造

設備情報	
エレベーター	1基
空調	個別空調
OAフロア	その他
基準階天井高	
光ファイバー	有り
トイレ	男女別・室内
セキュリティ	無し
駐車場	無し