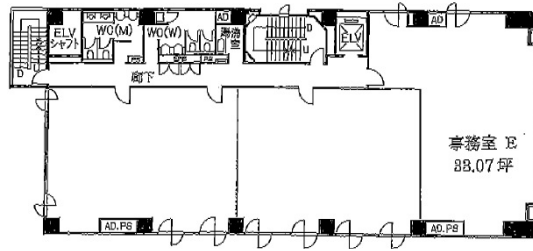


マレーS・Tビル 4階33.07坪

埼玉県さいたま市大宮区吉敷町1-62



物件MAP



賃貸条件	
月額賃料	相談
坪数	33.07坪
坪単価	相談
共益費	相談
礼金	無し
敷金（保証金）	相談
階数	4階（E）
入居可能日	2024年4月

ビル情報	
所在地	埼玉県さいたま市大宮区吉敷町1-62
最寄り駅	JR東北本線(宇都宮線) 大宮駅 徒歩10分 JR高崎線 大宮駅 徒歩10分 JR京浜東北線 大宮駅 徒歩10分 JR川越線 大宮駅 徒歩10分
エリア	その他埼玉
竣工	1995年7月
耐震	新耐震基準
階数	地上8階
用途	事務所
構造	SRC造

設備情報	
エレベーター	1基
空調	個別空調
OAフロア	OAフロア
基準階天井高	2,550mm
光ファイバー	有り
トイレ	男女別・室外
セキュリティ	有り
駐車場	有り