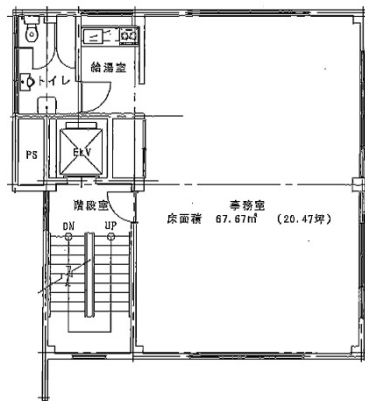


橋本第二ビル 4階20.47坪

埼玉県さいたま市大宮区吉敷町1-58-1



物件MAP



| 賃貸条件 | |
|--------|----------------------|
| 坪数 | 20.47坪 |
| 階数 | 4階 |
| 入居可能日 | |
| ビル情報 | |
| 所在地 | 埼玉県さいたま市大宮区吉敷町1-58-1 |
| 最寄り駅 | JR京浜東北線 大宮駅 徒歩10分 |
| エリア | その他埼玉 |
| 竣工 | 1973年12月 |
| 耐震 | 旧耐震基準 |
| 階数 | 地上5階 |
| 用途 | 事務所 |
| 構造 | SRC造 |
| 設備情報 | |
| エレベーター | 1基 |
| 空調 | 個別空調 |
| OAフロア | タイルカーペット |
| 基準階天井高 | |
| 光ファイバー | 有り |
| トイレ | 男女共用・室内 |
| セキュリティ | 無し |
| 駐車場 | 有り |