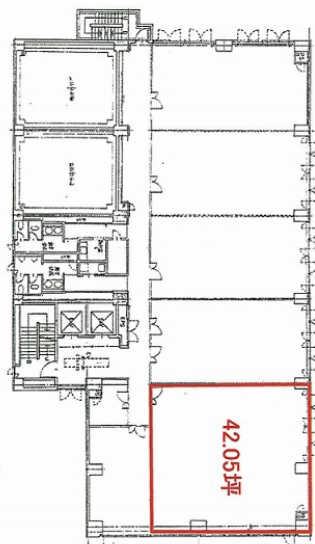


# ONEST大宮吉敷町ビル 4階42.04坪

埼玉県さいたま市大宮区吉敷町1-23-1



## 物件MAP



賃貸条件	
月額賃料	相談
坪数	42.04坪
坪単価	相談
共益費	賃料に含む
礼金	無し
敷金（保証金）	12ヶ月
階数	4階
入居可能日	即日

ビル情報	
所在地	埼玉県さいたま市大宮区吉敷町1-23-1
最寄り駅	JR東北本線(宇都宮線) 大宮駅 徒歩9分 JR高崎線 大宮駅 徒歩9分 JR京浜東北線 大宮駅 徒歩9分 JR川越線 大宮駅 徒歩9分
エリア	その他埼玉
竣工	1991年10月
耐震	新耐震基準
階数	地上8階
用途	事務所
構造	SRC造

設備情報	
エレベーター	2基
空調	個別空調
OAフロア	
基準階天井高	2,550mm
光ファイバー	有り
トイレ	男女別・室外
セキュリティ	有り
駐車場	有り



ONEST大宮吉敷町ビル 4階42.04坪 埼玉県さいたま市大宮区吉敷町1-23-1

その他埼玉（ビルID：0000131）の賃貸オフィス

貸事務所・レンタルオフィス・オフィス移転ならQuickService

物件詳細はこちらから

0120-55-2620

【受付時間】平日9:30~18:30

