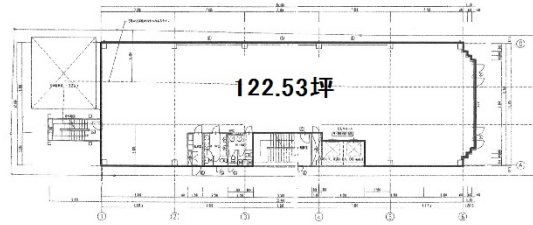


# TS-5BLDG. 4階30.7坪

埼玉県さいたま市大宮区下町1-42-2



## 物件MAP



賃貸条件	
月額賃料	相談
坪数	30.7坪
坪単価	相談
共益費	賃料に含む
礼金	無し
敷金（保証金）	12ヶ月
階数	4階
入居可能日	2024年8月

ビル情報	
所在地	埼玉県さいたま市大宮区下町1-42-2
最寄り駅	JR埼京線 大宮駅 徒歩6分
エリア	その他埼玉
竣工	1999年12月
耐震	新耐震基準
階数	地上8階
用途	事務所
構造	S造

設備情報	
エレベーター	2基
空調	個別空調
OAフロア	OAフロア
基準階天井高	2,600mm
光ファイバー	無し
トイレ	男女別・室外
セキュリティ	有り
駐車場	有り