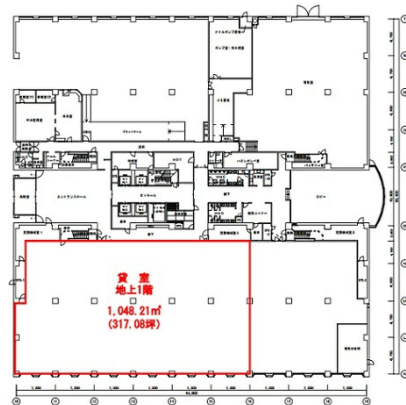


住友生命浦和テクノシティビル 1階317.08坪

埼玉県さいたま市浦和区針ヶ谷4-2-20



物件MAP



賃貸条件	
月額賃料	相談
坪数	317.08坪
坪単価	相談
共益費	相談
礼金	無し
敷金（保証金）	12ヶ月
階数	1階
入居可能日	即日

ビル情報	
所在地	埼玉県さいたま市浦和区針ヶ谷4-2-20
最寄り駅	JR京浜東北線 与野駅 徒歩5分
エリア	その他埼玉
竣工	1991年10月
耐震	新耐震基準
階数	地上6階
用途	事務所
構造	S造

設備情報	
エレベーター	1基
空調	個別空調
OAフロア	その他
基準階天井高	
光ファイバー	無し
トイレ	男女別・室外
セキュリティ	無し
駐車場	無し



住友生命浦和テクノシティビル 1階317.08坪 埼玉県さいたま市浦和区針ヶ谷4-2-20

その他埼玉（ビルID：0000074）の賃貸オフィス

貸事務所・レンタルオフィス・オフィス移転ならQuickService

物件詳細はこちらから

0120-55-2620

【受付時間】平日9:30~18:30

