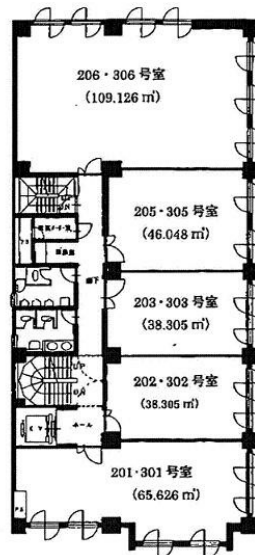


# 第3岡昭ビル 2階33坪

埼玉県さいたま市浦和区高砂4-4-12



## 物件MAP



賃貸条件	
月額賃料	214,000円 (税別)
坪数	33坪
坪単価	6,485円 (税別)
共益費	59,000円
礼金	無し
敷金 (保証金)	3ヶ月
階数	2階 (206)
入居可能日	相談

ビル情報	
所在地	埼玉県さいたま市浦和区高砂4-4-12
最寄り駅	JR京浜東北線 浦和駅 徒歩15分 JR高崎線 浦和駅 徒歩15分 JR東北本線(宇都宮線) 浦和駅 徒歩15分
エリア	浦和駅周辺エリア
竣工	1982年4月
耐震	新耐震基準
階数	地上5階
用途	事務所
構造	RC造

設備情報	
エレベーター	1基
空調	個別空調
OAフロア	その他
基準階天井高	
光ファイバー	無し
トイレ	男女別・室外
セキュリティ	有り
駐車場	有り