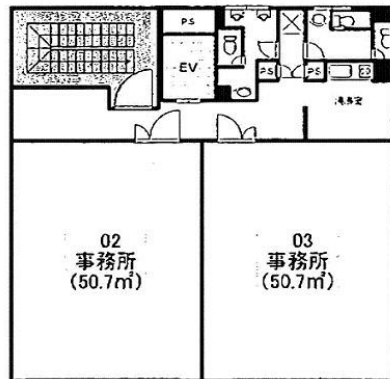


高砂武蔵ビルディング 7階15.4坪

埼玉県さいたま市浦和区高砂3-17-21



物件MAP



賃貸条件	
坪数	15.4坪
階数	7階 (703)
入居可能日	
ビル情報	
所在地	埼玉県さいたま市浦和区高砂3-17-21
最寄り駅	JR京浜東北線 浦和駅 徒歩12分 JR高崎線 浦和駅 徒歩12分 JR東北本線(宇都宮線) 浦和駅 徒歩12分
エリア	浦和駅周辺エリア
竣工	1988年10月
耐震	新耐震基準
階数	地上7階 地上1階
用途	事務所/店舗
構造	SRC造
設備情報	
エレベーター	1基
空調	個別空調
OAフロア	その他
基準階天井高	
光ファイバー	無し
トイレ	男女別・室外
セキュリティ	無し
駐車場	有り



事務所移転の簡単検索サイト

Quick Service

クイックサービス

高砂武蔵ビルディング 7階15.4坪 埼玉県さいたま市浦和区高砂3-17-21

浦和駅周辺エリア (ビルID: 0000039) の賃貸オフィス

貸事務所・レンタルオフィス・オフィス移転ならQuickService

物件詳細はこちらから



0120-55-2620

【受付時間】平日9:30~18:30

