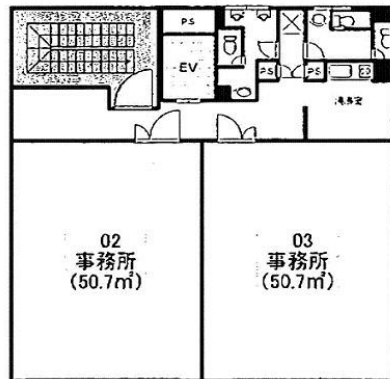


# 高砂武蔵ビルディング 7階30.8坪

埼玉県さいたま市浦和区高砂3-17-21



## 物件MAP



賃貸条件	
坪数	30.8坪
階数	7階 (702+703)
入居可能日	
ビル情報	
所在地	埼玉県さいたま市浦和区高砂3-17-21
最寄り駅	JR京浜東北線 浦和駅 徒歩12分 JR高崎線 浦和駅 徒歩12分 JR東北本線(宇都宮線) 浦和駅 徒歩12分
エリア	浦和駅周辺エリア
竣工	1988年10月
耐震	新耐震基準
階数	地上7階 地上1階
用途	事務所
構造	SRC造
設備情報	
エレベーター	1基
空調	個別空調
OAフロア	その他
基準階天井高	
光ファイバー	無し
トイレ	男女別・室外
セキュリティ	無し
駐車場	有り



事務所移転の簡単検索サイト

高砂武蔵ビルディング 7階30.8坪 埼玉県さいたま市浦和区高砂3-17-21

浦和駅周辺エリア (ビルID: 0000039) の賃貸オフィス

貸事務所・レンタルオフィス・オフィス移転ならQuickService

物件詳細はこちらから



0120-55-2620

【受付時間】平日9:30~18:30

