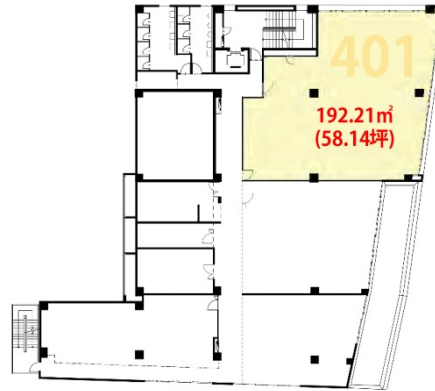


# No.R浦和 4階58.14坪

埼玉県さいたま市浦和区高砂2-6-18



物件MAP



賃貸条件	
月額賃料	959,310円 (税別)
坪数	58.14坪
坪単価	16,500円 (税別)
共益費	賃料に含む
礼金	1ヶ月
敷金 (保証金)	10ヶ月
階数	4階 (401)
入居可能日	即日

ビル情報	
所在地	埼玉県さいたま市浦和区高砂2-6-18
最寄り駅	JR京浜東北線 浦和駅 徒歩2分
エリア	浦和駅周辺エリア
竣工	1976年5月
耐震	旧耐震基準
階数	地上5階 地下1階
用途	事務所
構造	RC造

設備情報	
エレベーター	1基
空調	個別空調
OAフロア	タイルカーペット
基準階天井高	
光ファイバー	無し
トイレ	男女別・室外
セキュリティ	無し
駐車場	有り




事務所移転の簡単検索サイト

**No.R浦和 4階58.14坪** 埼玉県さいたま市浦和区高砂2-6-18

浦和駅周辺エリア (ビルID: 0000032) の賃貸オフィス

貸事務所・レンタルオフィス・オフィス移転なら**QuickService**

物件詳細はこちらから

 **0120-55-2620**

【受付時間】平日9:30~18:30

