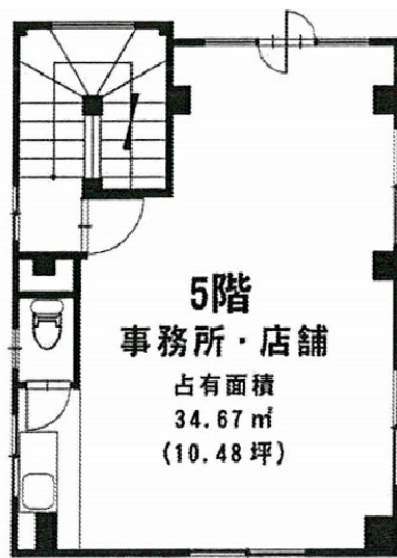


高砂イブキビル 5階10.48坪

埼玉県さいたま市浦和区高砂2-6



物件MAP



賃貸条件	
坪数	10.48坪
階数	5階
入居可能日	相談
ビル情報	
所在地	埼玉県さいたま市浦和区高砂2-6
最寄り駅	JR東北本線(宇都宮線) 浦和駅 徒歩4分
エリア	浦和駅周辺エリア
竣工	1996年1月
耐震	新耐震基準
階数	地上5階
用途	事務所/店舗
構造	S造
設備情報	
エレベーター	
空調	個別空調
OAフロア	その他
基準階天井高	
光ファイバー	無し
トイレ	調査中
セキュリティ	無し
駐車場	無し



事務所移転の簡単検索サイト

高砂イブキビル 5階10.48坪 埼玉県さいたま市浦和区高砂2-6

浦和駅周辺エリア (ビルID: 0000031) の賃貸オフィス

クイックサービス

貸事務所・レンタルオフィス・オフィス移転ならQuickService

物件詳細はこちらから

0120-55-2620

【受付時間】平日9:30~18:30

