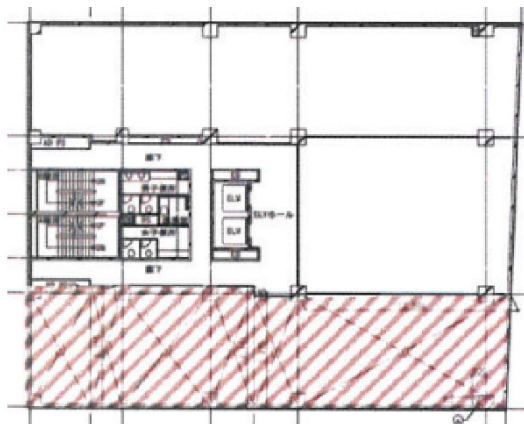


# JREさいたま浦和ビル 5階71.28坪

埼玉県さいたま市浦和区高砂2-2-3



## 物件MAP



賃貸条件	
月額賃料	相談
坪数	71.28坪
坪単価	相談
共益費	相談
礼金	無し
敷金（保証金）	相談
階数	5階
入居可能日	2024年5月

ビル情報	
所在地	埼玉県さいたま市浦和区高砂2-2-3
最寄り駅	JR京浜東北線 浦和駅 徒歩5分 JR高崎線 浦和駅 徒歩5分 JR東北本線(宇都宮線) 浦和駅 徒歩5分
エリア	浦和駅周辺エリア
竣工	1992年3月
耐震	新耐震基準
階数	地上8階
用途	事務所
構造	SRC造

設備情報	
エレベーター	2基
空調	個別空調
OAフロア	
基準階天井高	2,550mm
光ファイバー	無し
トイレ	男女別・室外
セキュリティ	有り
駐車場	有り