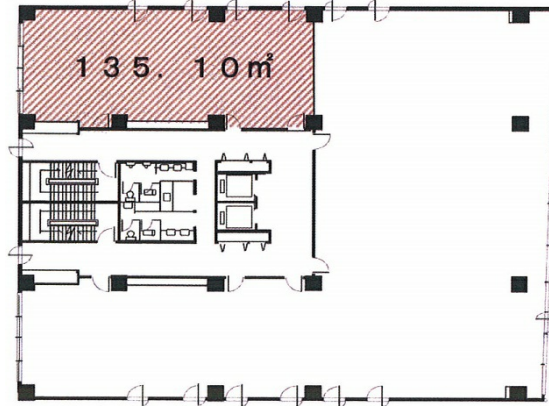


JREさいたま浦和ビル 6階40.87坪

埼玉県さいたま市浦和区高砂2-2-3



物件MAP



賃貸条件	
坪数	40.87坪
階数	6階
入居可能日	
ビル情報	
所在地	埼玉県さいたま市浦和区高砂2-2-3
最寄り駅	JR京浜東北線 浦和駅 徒歩5分 JR高崎線 浦和駅 徒歩5分 JR東北本線(宇都宮線) 浦和駅 徒歩5分
エリア	浦和駅周辺エリア
竣工	1990年3月
耐震	新耐震基準
階数	地上8階
用途	事務所
構造	S造
設備情報	
エレベーター	2基
空調	個別空調
OAフロア	
基準階天井高	2,550mm
光ファイバー	無し
トイレ	男女別・室外
セキュリティ	有り
駐車場	有り



事務所移転の簡単検索サイト

Quick Service

クイックサービス

JREさいたま浦和ビル 6階40.87坪 埼玉県さいたま市浦和区高砂2-2-3

浦和駅周辺エリア (ビルID: 0000028) の賃貸オフィス

貸事務所・レンタルオフィス・オフィス移転なら**QuickService**

物件詳細はこちらから

 **0120-55-2620**

【受付時間】平日9:30~18:30

