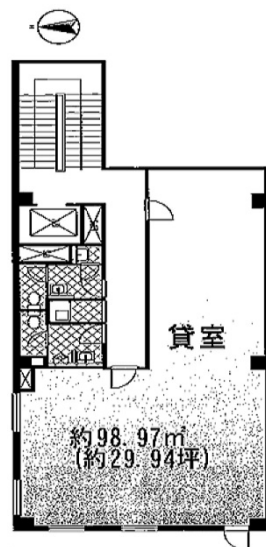


浦和マルゼンビル 5階29.94坪

埼玉県さいたま市浦和区高砂2-14-17



物件MAP



賃貸条件	
坪数	29.94坪
階数	5階
入居可能日	

ビル情報	
所在地	埼玉県さいたま市浦和区高砂2-14-17
最寄り駅	JR京浜東北線 浦和駅 徒歩5分 JR高崎線 浦和駅 徒歩5分
エリア	浦和駅周辺エリア
竣工	1975年2月
耐震	旧耐震基準
階数	地上6階 地上1階
用途	事務所
構造	RC造

設備情報	
エレベーター	1基
空調	個別空調
OAフロア	その他
基準階天井高	
光ファイバー	無し
トイレ	男女別・室外
セキュリティ	有り
駐車場	無し