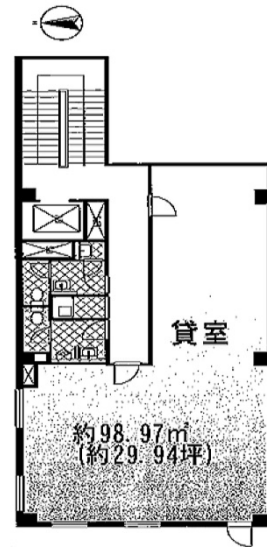


浦和マルゼンビル 5階29.94坪

埼玉県さいたま市浦和区高砂2-14-17



物件MAP



賃貸条件	
坪数	29.94坪
階数	5階
入居可能日	
ビル情報	
所在地	埼玉県さいたま市浦和区高砂2-14-17
最寄り駅	JR京浜東北線 浦和駅 徒歩5分 JR高崎線 浦和駅 徒歩5分
エリア	浦和駅周辺エリア
竣工	1975年2月
耐震	旧耐震基準
階数	地上6階 地上1階
用途	事務所
構造	RC造
設備情報	
エレベーター	1基
空調	個別空調
OAフロア	その他
基準階天井高	
光ファイバー	無し
トイレ	男女別・室外
セキュリティ	有り
駐車場	無し



事務所移転の簡単検索サイト

Quick Service

クイックサービス

浦和マルゼンビル 5階29.94坪 埼玉県さいたま市浦和区高砂2-14-17

浦和駅周辺エリア（ビルID：0000023）の賃貸オフィス

貸事務所・レンタルオフィス・オフィス移転なら**QuickService**

物件詳細はこちらから

 **0120-55-2620**

【受付時間】平日9:30~18:30

