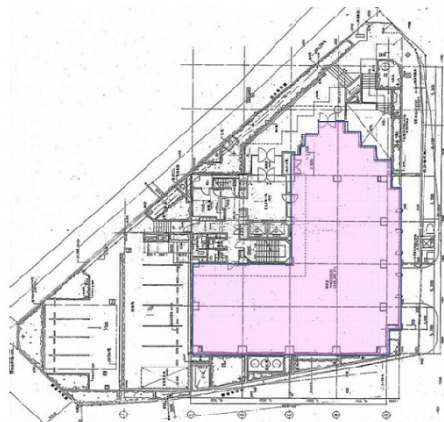


朝日生命浦和ビル 1階135.53坪

埼玉県さいたま市浦和区高砂1-1-1



物件MAP



賃貸条件	
坪数	135.53坪
階数	1階
入居可能日	

ビル情報	
所在地	埼玉県さいたま市浦和区高砂1-1-1
最寄り駅	JR京浜東北線 浦和駅 徒歩3分 JR高崎線 浦和駅 徒歩3分
エリア	浦和駅周辺エリア
竣工	1986年1月
耐震	新耐震基準
階数	地上8階 地下1階
用途	事務所
構造	S造

設備情報	
エレベーター	1基
空調	個別空調
OAフロア	その他
基準階天井高	
光ファイバー	無し
トイレ	男女別・室外
セキュリティ	無し
駐車場	有り



事務所移転の簡単検索サイト

Quick Service

クイックサービス

朝日生命浦和ビル 1階135.53坪 埼玉県さいたま市浦和区高砂1-1-1

浦和駅周辺エリア（ビルID：0000017）の賃貸オフィス

貸事務所・レンタルオフィス・オフィス移転ならQuickService

物件詳細はこちらから

0120-55-2620

【受付時間】平日9:30~18:30

