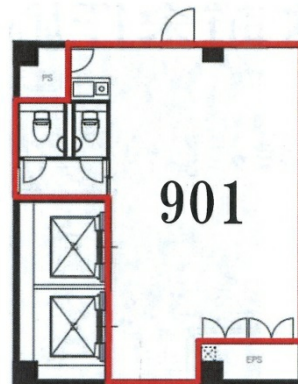


# プリミエコート岸町ビル 9階13.2坪

埼玉県さいたま市浦和区岸町7-5-21



## 物件MAP



賃貸条件	
月額賃料	198,000円 (税別)
坪数	13.2坪
坪単価	15,000円 (税別)
共益費	賃料に含む
礼金	無し
敷金 (保証金)	3ヶ月
階数	9階 (901 申込有)
入居可能日	2024年6月

ビル情報	
所在地	埼玉県さいたま市浦和区岸町7-5-21
最寄り駅	JR京浜東北線 浦和駅 徒歩7分 JR高崎線 浦和駅 徒歩7分 JR東北本線(宇都宮線) 浦和駅 徒歩7分
エリア	その他埼玉
竣工	1993年4月
耐震	新耐震基準
階数	地上9階 地下1階
用途	事務所
構造	SRC造

設備情報	
エレベーター	2基
空調	個別空調
OAフロア	その他
基準階天井高	
光ファイバー	有り
トイレ	男女別・室外
セキュリティ	有り
駐車場	有り



事務所移転の簡単検索サイト

Quick Service

クイックサービス

プリミエコート岸町ビル 9階13.2坪 埼玉県さいたま市浦和区岸町7-5-21

その他埼玉 (ビルID: 0000015) の賃貸オフィス

貸事務所・レンタルオフィス・オフィス移転ならQuickService

物件詳細はこちらから

0120-55-2620

【受付時間】平日9:30~18:30

