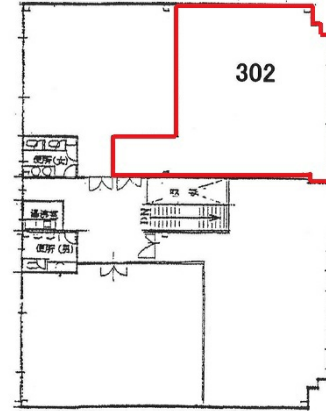


仁保新町ビル 3階32.75坪

広島県広島市南区仁保新町2-1-23



物件MAP



賃貸条件	
月額賃料	262,000円（税別）
坪数	32.75坪
坪単価	8,000円（税別）
共益費	16,375円
礼金	1ヶ月
敷金（保証金）	12ヶ月
階数	3階（302）
入居可能日	即日

ビル情報	
所在地	広島県広島市南区仁保新町2-1-23
最寄り駅	JR山陽本線 向洋駅 徒歩16分
エリア	広島市南区エリア
竣工	1995年7月
耐震	新耐震基準
階数	地上3階
用途	事務所
構造	S造

設備情報	
エレベーター	
空調	個別空調
OAフロア	Pタイル
基準階天井高	
光ファイバー	有り
トイレ	男女別・室外
セキュリティ	無し
駐車場	有り