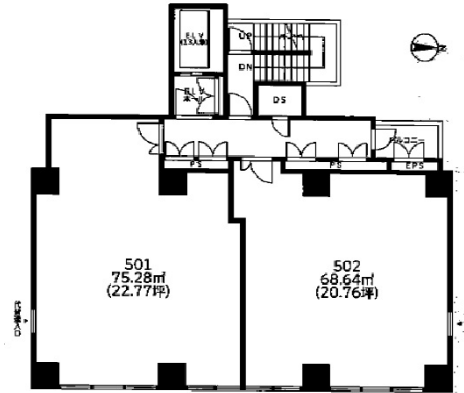


マイホーム錦糸 5階20.76坪

東京都墨田区錦糸3-7-7



物件MAP



賃貸条件	
月額賃料	470,000円 (税別)
坪数	20.76坪
坪単価	22,640円 (税別)
共益費	32,000円
礼金	無し
敷金 (保証金)	6ヶ月
階数	5階 (502)
入居可能日	相談

ビル情報	
所在地	東京都墨田区錦糸3-7-7
最寄り駅	JR中央・総武線 錦糸町駅 徒歩3分 JR総武本線 錦糸町駅 徒歩3分 東京メトロ半蔵門線 錦糸町駅 徒歩3分
エリア	その他東京
竣工	2026年8月
耐震	新耐震基準
階数	地上8階
用途	事務所/店舗
構造	RC造

設備情報	
エレベーター	1基
空調	
OAフロア	
基準階天井高	
光ファイバー	有り
トイレ	無し
セキュリティ	有り
駐車場	無し