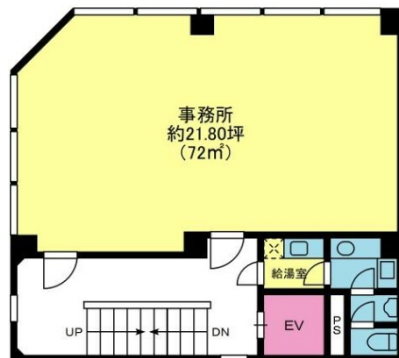


田中ビル 5階21.8坪

東京都千代田区富士見1-3-8



物件MAP



賃貸条件	
月額賃料	263,000円 (税別)
坪数	21.8坪
坪単価	12,064円 (税別)
共益費	74,000円
礼金	無し
敷金 (保証金)	6ヶ月
階数	5階
入居可能日	即日

ビル情報	
所在地	東京都千代田区富士見1-3-8
最寄り駅	JR中央・総武線 飯田橋駅 徒歩4分
エリア	飯田橋・水道橋・神保町エリア
竣工	1973年6月
耐震	旧耐震基準
階数	地上7階 地下1階
用途	事務所
構造	調査中

設備情報	
エレベーター	1基
空調	個別空調
OAフロア	
基準階天井高	
光ファイバー	有り
トイレ	男女共用・室外
セキュリティ	有り
駐車場	無し



事務所移転の簡単検索サイト

Quick Service

クイックサービス

田中ビル 5階21.8坪 東京都千代田区富士見1-3-8

飯田橋・水道橋・神保町エリア (ビルID: 0065513) の賃貸オフィス

貸事務所・レンタルオフィス・オフィス移転ならQuickService

物件詳細はこちらから



0120-55-2620

【受付時間】平日9:30~18:30

