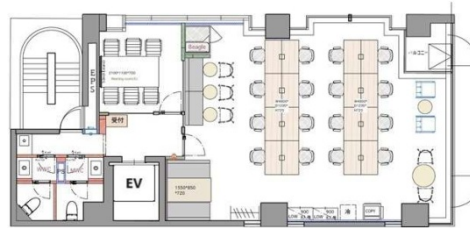


日平本郷ビル 6階29.65坪

東京都文京区本郷3-14-11



公道(幅員約9.0m)

物件MAP



賃貸条件	
月額賃料	830,200円 (税別)
坪数	29.65坪
坪単価	28,000円 (税別)
共益費	賃料に含む
礼金	無し
敷金 (保証金)	無し
階数	6階 (セットアップ)
入居可能日	2026年5月

ビル情報	
所在地	東京都文京区本郷3-14-11
最寄り駅	東京メトロ丸ノ内線 本郷三丁目駅 徒歩5分 都営大江戸線 本郷三丁目駅 徒歩5分 JR中央線(快速) 御茶ノ水駅 徒歩9分
エリア	本郷・湯島エリア
竣工	1996年6月
耐震	新耐震基準
階数	地上10階 地下1階
用途	事務所/倉庫・工場
構造	SRC造

設備情報	
エレベーター	1基
空調	個別空調
OAフロア	タイルカーペット
基準階天井高	3,100mm
光ファイバー	有り
トイレ	男女別・室内
セキュリティ	有り
駐車場	無し



事務所移転の簡単検索サイト

Quick Service

クイックサービス

日平本郷ビル 6階29.65坪 東京都文京区本郷3-14-11

本郷・湯島エリア (ビルID: 0065475) の賃貸オフィス

貸事務所・レンタルオフィス・オフィス移転ならQuickService

物件詳細はこちらから



0120-55-2620

【受付時間】平日9:30~18:30

