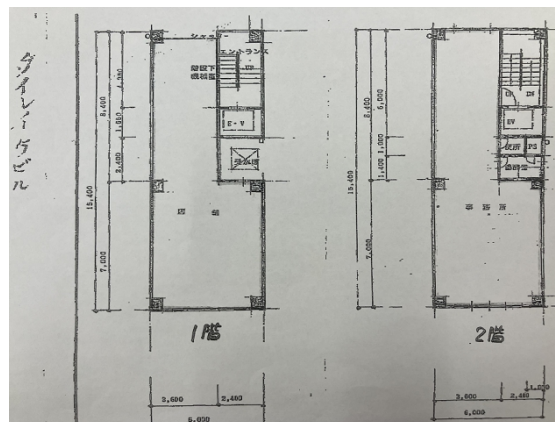


ダイレイビ第5ビル 1階46.32坪

福岡県福岡市中央区渡辺通2-3-24



物件MAP



賃貸条件	
月額賃料	830,000円（税別）
坪数	46.32坪
坪単価	17,919円（税別）
共益費	賃料に含む
礼金	無し
敷金（保証金）	10ヶ月
階数	1階（1-2階）
入居可能日	即日
ビル情報	
所在地	福岡県福岡市中央区渡辺通2-3-24
最寄り駅	福岡市営地下鉄七隈線 渡辺通駅 徒歩4分 福岡市営地下鉄七隈線 薬院駅 徒歩5分 西鉄天神大牟田線 薬院駅 徒歩5分
エリア	薬院エリア
竣工	1987年10月
耐震	新耐震基準
階数	地上5階
用途	店舗
構造	RC造
設備情報	
エレベーター	1基
空調	
OAフロア	
基準階天井高	
光ファイバー	調査中
トイレ	調査中
セキュリティ	調査中
駐車場	無し



事務所移転の簡単検索サイト **ダイレイビ第5ビル 1階46.32坪** 福岡県福岡市中央区渡辺通2-3-24

薬院エリア（ビルID：0065366）の賃貸オフィス

貸事務所・レンタルオフィス・オフィス移転なら**QuickService**

物件詳細はこちらから
0120-55-2620

【受付時間】平日9:30～18:30

