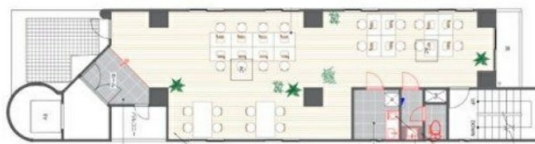


# 呉服町駅前ビル 3階24.82坪

福岡県福岡市博多区店屋町8-27



## 物件MAP



賃貸条件	
月額賃料	270,000円（税別）
坪数	24.82坪
坪単価	10,878円（税別）
共益費	30,000円
礼金	1ヶ月
敷金（保証金）	3ヶ月
階数	3階
入居可能日	即日

ビル情報	
所在地	福岡県福岡市博多区店屋町8-27
最寄り駅	福岡市営地下鉄箱崎線 呉服町駅 徒歩2分
エリア	呉服町・中洲エリア
竣工	1988年3月
耐震	新耐震基準
階数	地上6階
用途	事務所
構造	SRC造

設備情報	
エレベーター	
空調	個別空調
OAフロア	その他
基準階天井高	
光ファイバー	有り
トイレ	男女別・室内
セキュリティ	調査中
駐車場	無し



事務所移転の簡単検索サイト

Quick Service

クイックサービス

呉服町駅前ビル 3階24.82坪 福岡県福岡市博多区店屋町8-27

呉服町・中洲エリア（ビルID：0065341）の賃貸オフィス

貸事務所・レンタルオフィス・オフィス移転ならQuickService

物件詳細はこちらから



0120-55-2620

【受付時間】平日9:30～18:30

