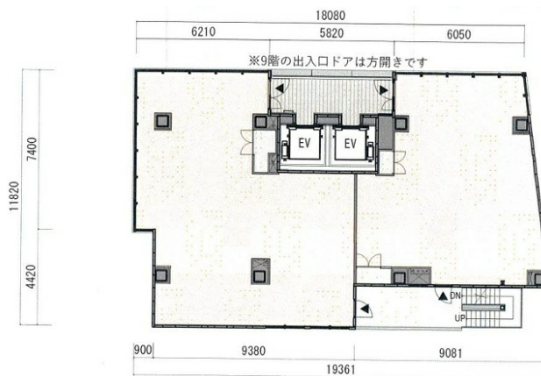


# A\*G SAKAEii 7階29.91坪

愛知県名古屋市中区栄3-27-27



## 物件MAP



賃貸条件	
月額賃料	650,000円（税別）
坪数	29.91坪
坪単価	21,732円（税別）
共益費	賃料に含む
礼金	1ヶ月
敷金（保証金）	6ヶ月
階数	7階（7A）
入居可能日	相談
ビル情報	
所在地	愛知県名古屋市中区栄3-27-27
最寄り駅	名古屋市営地下鉄名城線 矢場町駅 徒歩4分 名古屋市営地下鉄東山線 栄駅 徒歩9分 名古屋市営地下鉄名城線 栄駅 徒歩9分
エリア	伏見・栄エリア
竣工	2026年7月
耐震	新耐震基準
階数	地上10階
用途	店舗
構造	S造
設備情報	
エレベーター	2基
空調	
OAフロア	スケルトン
基準階天井高	
光ファイバー	有り
トイレ	
セキュリティ	
駐車場	無し